



RIVERSIDE CITIES

VERS UN ITINÉRAIRE CULTUREL EUROPÉEN SUR LES BORDS DE MARNE

Réunion du comité de pilotage - 22 mai 2018





ORDRE DU JOUR



- Rappel des objectifs



- Point d'avancement sur le projet STAR Cities
- Etat des lieux – diagnostic des bords de Marne
- Actions de développement et partenariats autour de la Marne





RÉSEAU EUROPÉEN



COUNCIL OF EUROPE



CONSEIL DE L'EUROPE

Certification
« Itinéraire culturel du
Conseil de l'Europe »

Mise en œuvre de projets communs grâce aux financements européens



2018-2023 : STAR Cities

?

?



QU'EST-CE-QU'UN ITINÉRAIRE CULTUREL DU CONSEIL DE L'EUROPE ?

COUNCIL OF EUROPE



CONSEIL DE L'EUROPE



INSTITUT
EUROPEEN
DES
ITINERAIRES
CULTURELS

- Un projet de coopération culturelle, éducative, patrimoniale et touristique entre plusieurs pays européens (3 minimum)
- basé sur un sujet significatif au regard des valeurs européennes
- et reconnu comme tel par le Conseil de l'Europe

35 itinéraires culturels certifiés :

Saint-Jacques de Compostelle, Destination Napoléon, Transromanica,
Route européenne des abbayes cisterciennes, Vikings et Normands ,
Route du fer dans les Pyrénées, etc



THE COUNCIL OF EUROPE
CULTURAL ROUTES
LES ITINÉRAIRES CULTURELS
DU CONSEIL DE L'EUROPE





LA CONQUÊTE DES LOISIRS AU BORD DE L'EAU, AU SEIN DES TERRITOIRES MÉTROPOLITAINS



Paysages



Art



Patrimoine immatériel



Fête



Patrimoine industriel



Patrimoine naturel



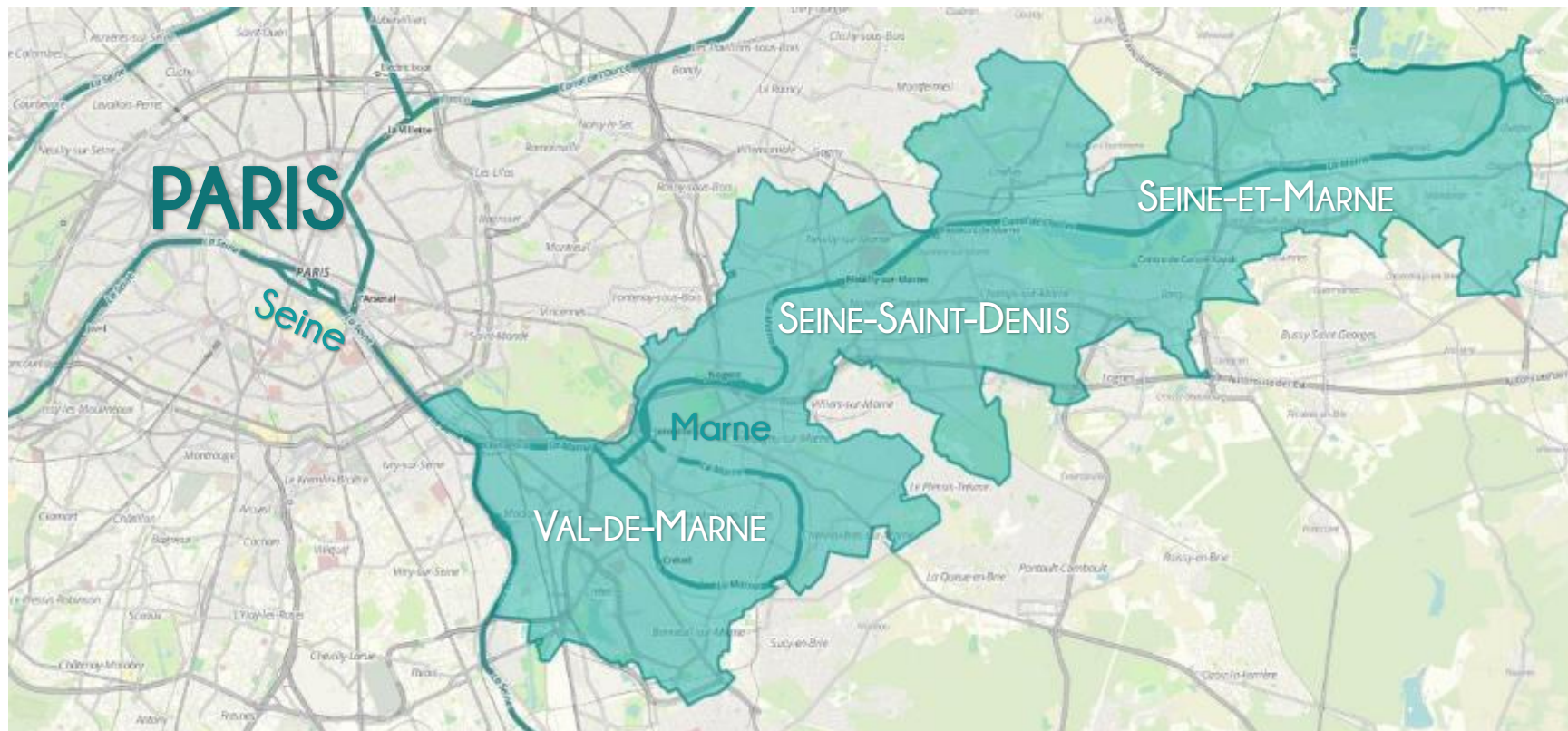
Sport



Architectures



PÉRIMÈTRE DU PROJET SUR LES BORDS DE MARNE



- 3 départements
- 3 établissements publics territoriaux (EPT) et 2 communautés d'agglomération
- 30 communes
- 140 organismes associés : offices de tourisme, institutions publiques, musées, entreprises, associations et fédérations sportives, etc.



STAR Cities
Interreg Europe



European Union
European Regional
Development Fund

PROJET EUROPÉEN STAR CITIES

Sustainable Tourism for Attractivity of Riverside Cities



STAR Cities
Interreg Europe



Sustainable Tourism for Attractivity of Riverside Cities



Objectif : Une meilleure prise en compte des fleuves et rivières dans la mise en œuvre des stratégies de valorisation du patrimoine culturel et naturel, et de développement touristique.



7 partenaires représentant 5 territoires européens



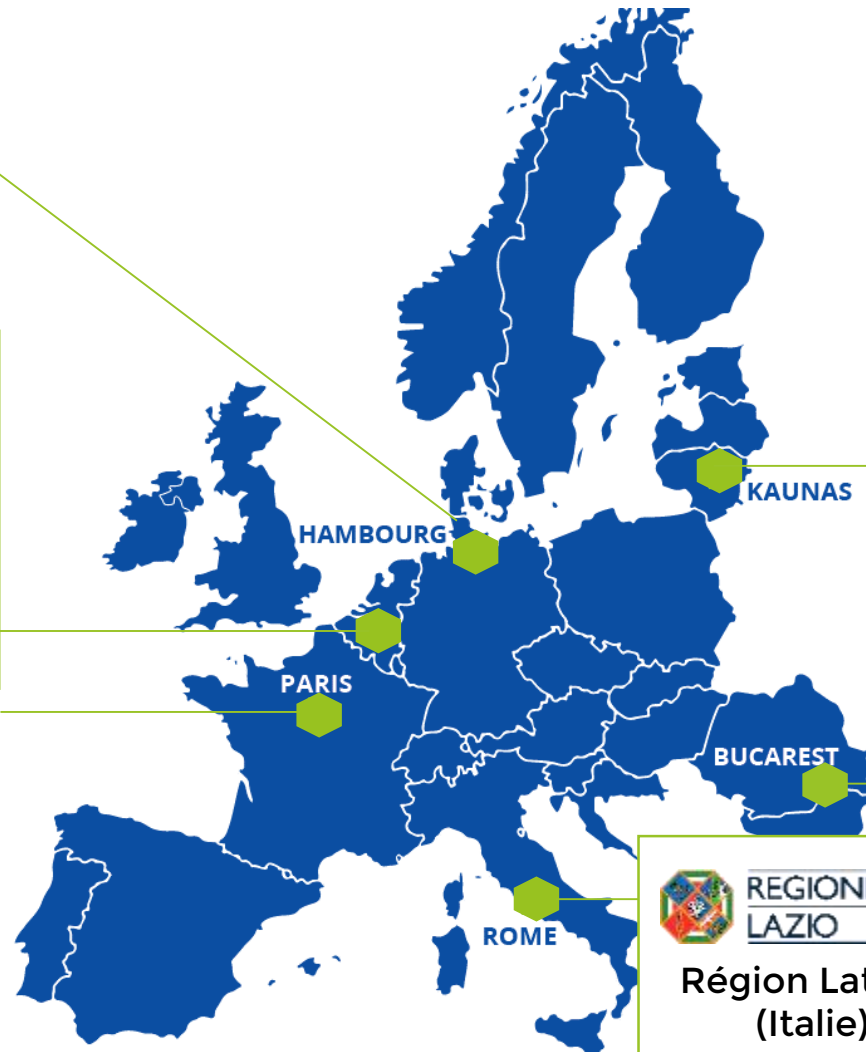
5 ans : du 1^{er} juin 2018 au 31 mai 2023



**1 178 000€ budget total pour l'ensemble des partenaires
Dont 995 000€ de fonds FEDER**



European Union
European Regional
Development Fund



Hamburg
Ville d'Hambourg
(Allemagne)



Network of European Regions for
a Sustainable and Competitive Tourism

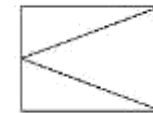
NECSTouR

NECS TouR, réseau des
régions européennes
pour un tourisme durable
et compétitif (Belgique)



VAL-DE-MARNE
TOURISME & LOISIRS

Val-de-Marne Tourisme &
Loisirs (France)



Kaunas 2022
Contemporary
Capital
European Capital of Culture

Ville de Kaunas, Capitale
européenne de la culture
2022 (Lituanie)



MINISTERUL TURISMULUI

Ministère du tourisme de
Roumanie (Bucarest)



REGIONE
LAZIO



Région Latium Municipalité de Rome IX
EUR (Italie)



CALENDRIER DU PROJET

Juin
2018

Programme d'échange d'expériences

- Etats des lieux - diagnostics
- 5 séminaires européens
- Réunions semestrielles avec les partenaires locaux
- Publication d'un Guide des bonnes pratiques
- Elaboration de plans d'actions régionaux
- Conférence européenne à Bruxelles
- Conférences régionales chez chaque partenaire

Juin
2021



Juin
2023

Plans d'actions régionaux

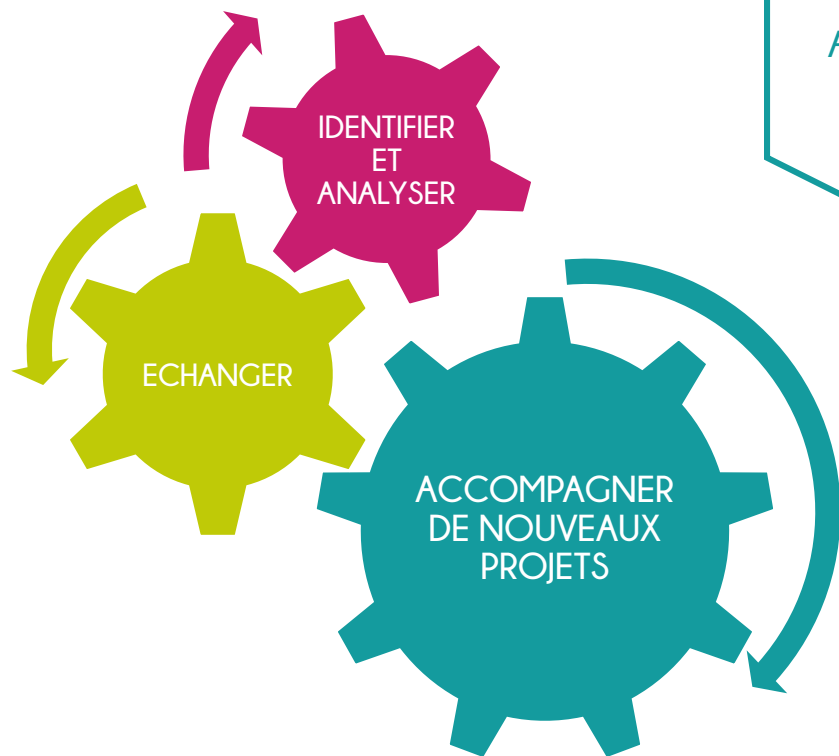
- Mise en œuvre et évaluation des plans d'actions
- Conférence européenne à Kaunas
- Conférences régionales chez chaque partenaire



TRAVAILLER MAIN DANS LA MAIN POUR UN OBJECTIF RÉGIONAL :

Une meilleure prise en compte du tourisme fluvestre

STAR Cities
Interreg Europe





ACTIVITÉS RÉALISÉES EN DEPUIS LE 1^{ER} JUIN 2018



LANCEMENT DU PROJET

- › Signature des conventions de partenariat avec les partenaires européens
- › Mise en place des outils de coordination du projet
- › Réalisation d'un dépliant de présentation du projet en plusieurs langues
- › Définition et mise en œuvre d'une stratégie de communication autour du projet



ACTIVITÉS RÉALISÉES EN DEPUIS LE 1^{ER} JUIN 2018



RÉUNIONS AVEC LES PARTENAIRES EUROPÉENS

- › Organisation de la réunion de lancement du projet avec les partenaires européens - 27-28 septembre 2018
- › Organisation d'une 2e réunion européenne - 13 avril 2019
- › Participation à plusieurs séminaires organisés par le programme Interreg Europe



ACTIVITÉS RÉALISÉES EN DEPUIS LE 1^{ER} JUIN 2018



CONFERENCE ET RÉUNIONS DES ACTEURS LOCAUX

- › Organisation de la conférence de lancement du projet qui a réuni une cinquantaine de représentants du territoire venus rencontrer les partenaires européens
- › Création d'un groupe-projet dédié à STAR Cities et organisation de deux réunions en décembre 2018 et juin 2019



PROCHAINES ÉTAPES ?

PROGRAMME D'ÉCHANGE D'EXPÉRIENCES :

- › **Juin-Juillet 2019** : Finalisation et partage de l'état des lieux – diagnostic des bords de Marne
- › **17-19 juillet 2019** : Séminaire européen à Rome.

Objectif : Partage des états des lieux et définition du programme des 4 séminaires thématiques.

- › **Septembre 2019** : Séminaire thématique à Kaunas
- › **Avril-mai 2020** : Séminaire thématique à Hambourg
- › **Juin 2020** : Séminaire thématique à Bucarest
- › **Septembre-octobre 2020**: Séminaire thématique en Val-de-Marne

CONSTRUCTION DU PLAN D' ACTIONS POUR LES BORDS DE MARNE

- › **Septembre 2019 – Juin 2020** : Organisation d'ateliers de travail thématiques en parallèle des réunions européennes
- › **Mars-Avril 2021** : Finalisation du plan d'actions
- › **Mai 2021** : Conférence de présentation du plan d'actions



STAR Cities
Interreg Europe



European Union
European Regional
Development Fund

Synthèse de l'état des lieux des bords de Marne



PLAN DE L'ÉTAT DES LIEUX DES BORDS DE MARNE

INTRODUCTION : CONTEXTE

Périmètre d'étude

Histoire

Contexte socio-économique

Paysages

Projets d'aménagement structurants

ANALYSE DU TERRITOIRE

1. Gouvernance et stratégies

2. Mobilité et transports

3. Hébergements

4. Sites culturels et patrimoine

5. Parcs, espaces naturels et patrimoine naturel

6. Activités sportives et de loisirs

7. Evénements et animations

8. Navigation, infrastructures et ports de plaisance

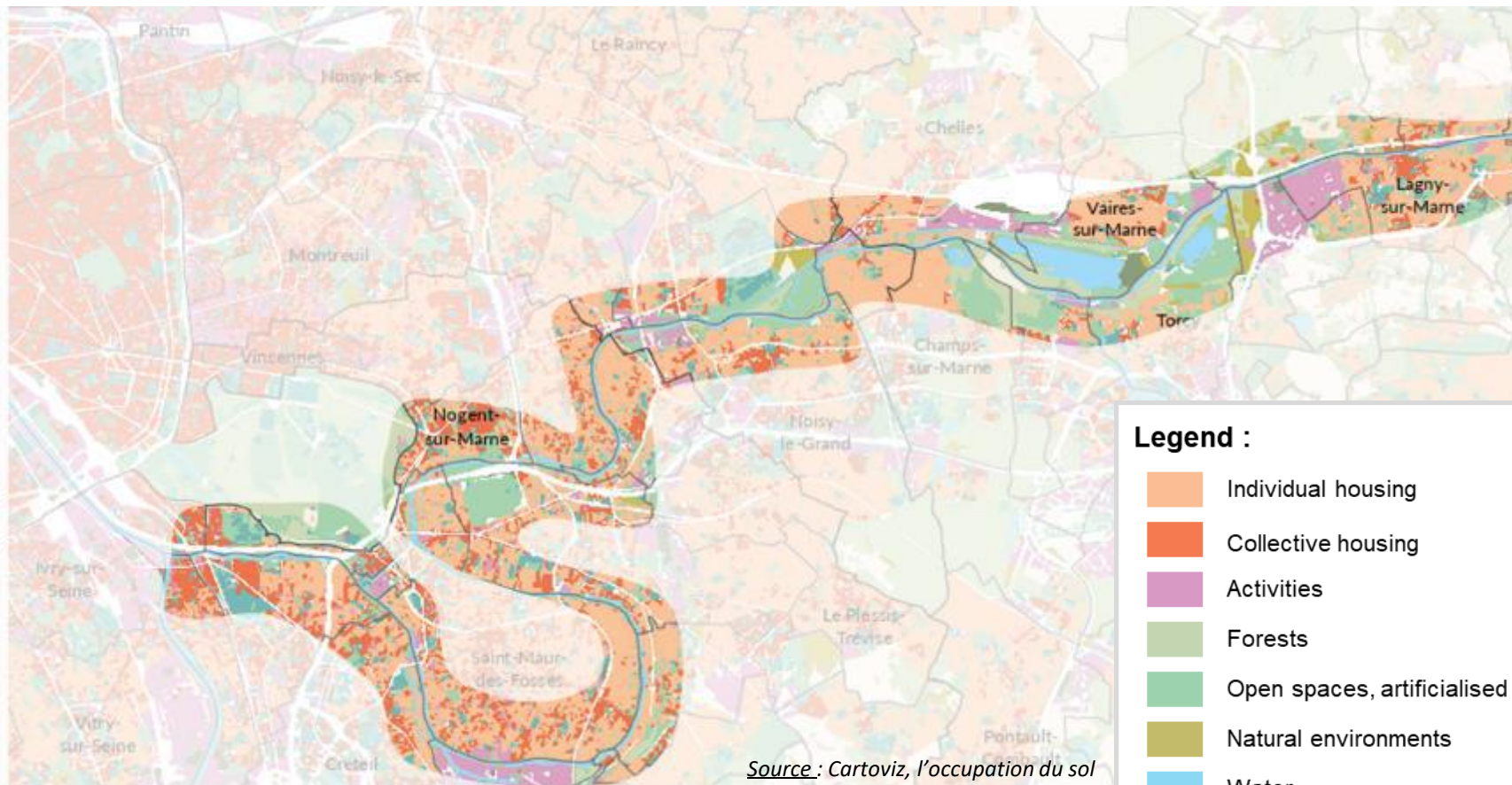
9. Accueil, information et communication auprès des touristes

10. Profil des visiteurs



EXTRAITS DE L'ÉTAT DES LIEUX

» Carte de l'occupation du sol.



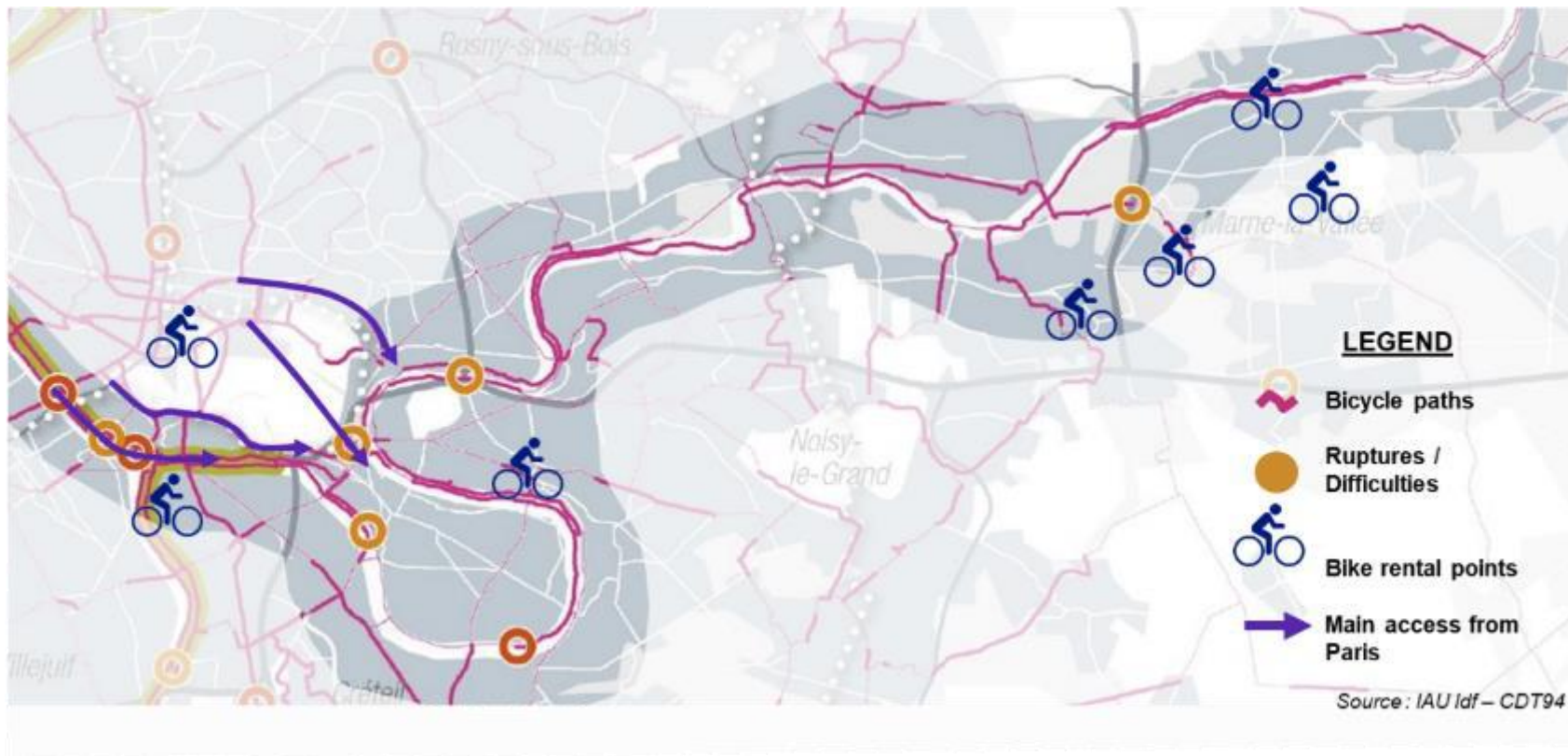
Legend :

- Individual housing
- Collective housing
- Activities
- Forests
- Open spaces, artificialised
- Natural environments
- Water
- Agricultural zones
- Transports



EXTRAITS DE L'ÉTAT DES LIEUX

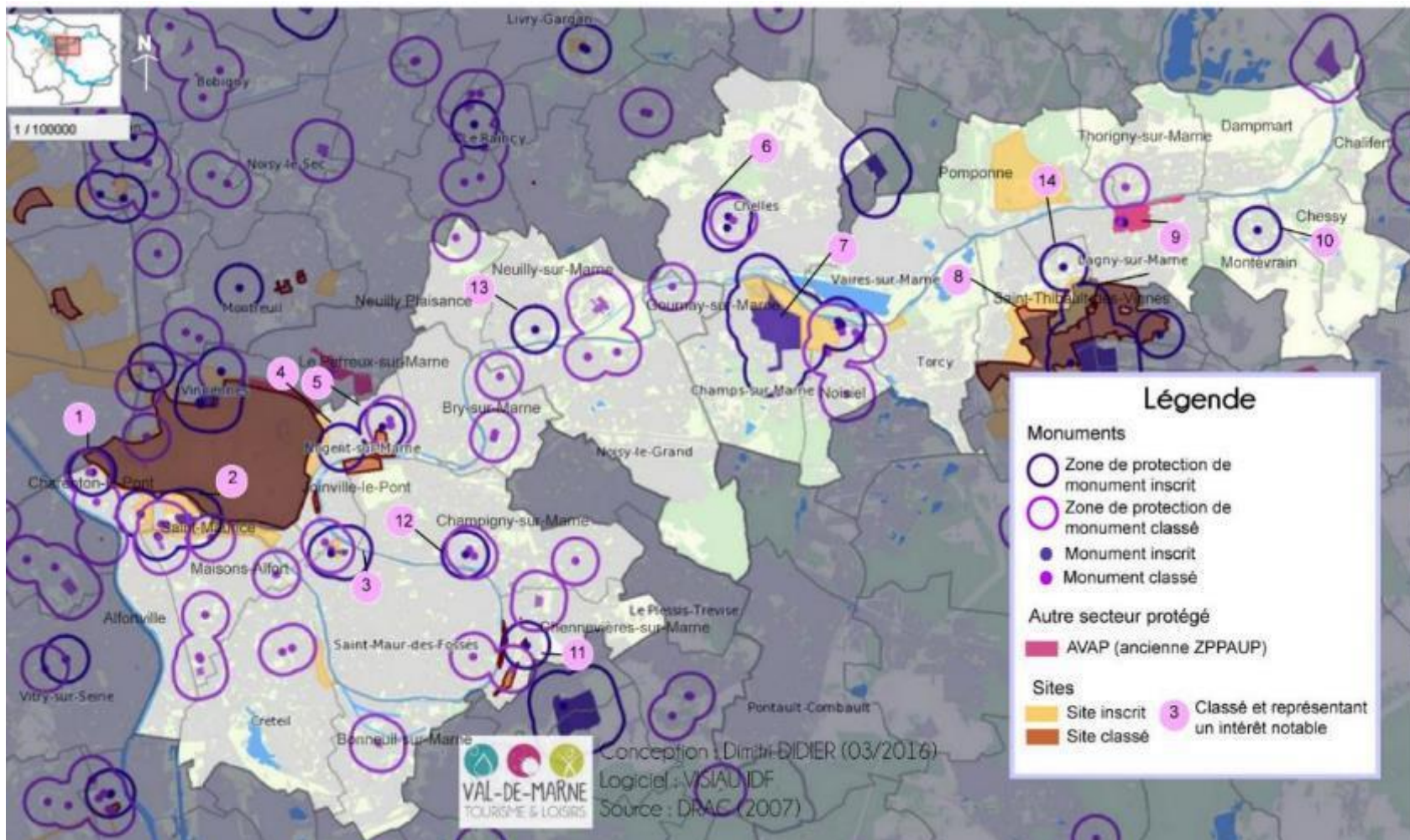
› Carte des aménagements cyclables et points de location de vélos





EXTRAITS DE L'ÉTAT DES LIEUX

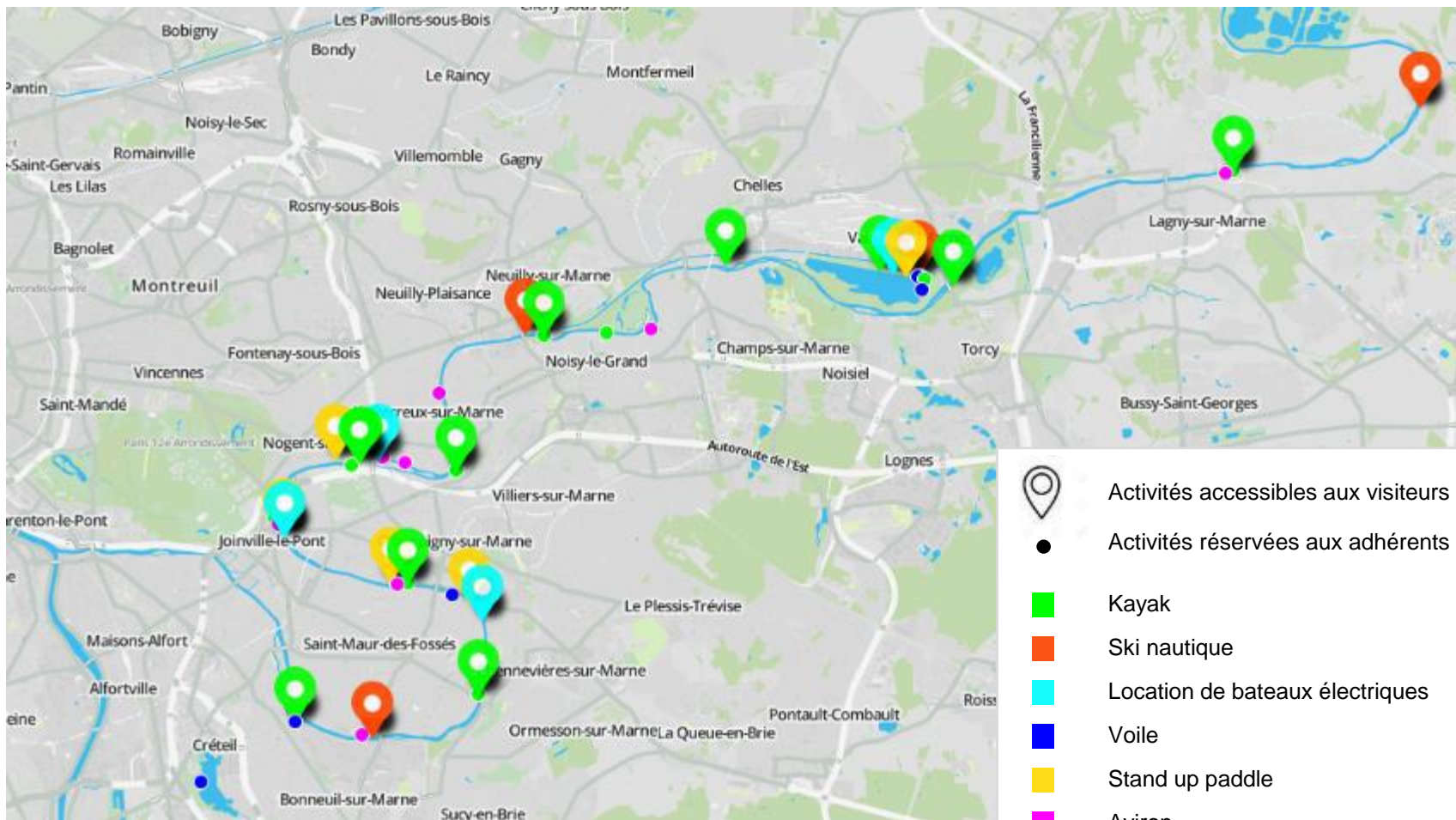
➤ Carte du patrimoine culturel





EXTRAITS DE L'ÉTAT DES LIEUX

› Carte des activités nautiques





FORCES

- Bon fonctionnement de la gouvernance autour du projet ICE qui permet d'associer tous les niveaux du millefeuille administratif
- Bonne accessibilité du territoire depuis Paris : en transport en commun, en vélo (réseau cyclable) et à pied (chemin balisés)
- Passeurs de rives et de Marne permettent de faciliter les déplacements et traversées sur l'itinéraire
- Offre diversifiée d'hébergements, dont 3 campings
- Patrimoine très diversifié : patrimoine culturel, naturel, industriel et immatériel. Présence sur l'ensemble du linéaire
- Présence de plusieurs musées, dont le Musée de la Résistance nationale qui déménage sur les bords de Marne
- Présence de 4 grands parcs à proximité de la Marne
- Patrimoine naturel très riche et assez bien préservé
- Tradition des clubs nautiques qui accueillent beaucoup de pratiquants
- Offre structurée de navigation douce
- Projet de retour à la baignade en Marne
- Plusieurs événements attractifs basés sur la Marne l'été

FAIBLESSES

- Millefeuille administratif français : diversité des interlocuteurs
- Tourisme fluvial intégré dans les stratégies touristiques mais rarement priorisé, y compris au niveau régional
- Accessibilité en transport en commun compliquée d'un point à l'autre de l'itinéraire
- Peu de points de location de vélos + pas de possibilité de prendre un vélo à un endroit et de le rendre ailleurs
- Très peu d'hébergements insolites « sur l'eau »
- Nombre très faible de guinguettes (3)
- Beaucoup de petit patrimoine le long de l'itinéraire mais peu de « gros » sites patrimoniaux ouverts aux visiteurs = manque d'un « point de départ » pour une visite ou un séjour
- Peu de coopération entre les sites culturels, musées, centres d'art, etc
- Très peu de « péniches activités »
- Offre d'activités nautiques pour le grand public peu structurée et ayant peu de visibilité
- Offre très réduite de croisières avec beaucoup de départs de Paris pour la journée



QUELQUES THÉMATIQUES IDENTIFIÉES

- › Développement et structuration de l'offre
- › Valorisation des patrimoines
- › Commercialisation des activités et visites
- › Quel modèle économique pour un développement pérenne ? Notamment pour l'offre de croisières. Développement de partenariats public-privé.
- › Transition entre l'accueil d'usagers et de visiteurs (sports nautiques notamment)
- › Saisonnalité de l'offre
- › Participation des habitants comme « ambassadeurs »
- › Evénements comme véritables vecteurs de valorisation du territoire
- › Communication et promotion sur l'identité et l'offre du territoire
- › ...



Actions de développement et partenariats autour de la Marne



ANIMATION DU RÉSEAU LOCAL



- **Organisation d'un éducteur sur les activités nautiques en juillet 2018.** Rencontre avec plusieurs clubs d'activités nautiques et avec la base nautique municipale de Champigny.
- **Envoi d'une lettre d'information à plus de 300 contacts**



NOUVELLES ACTIVITÉS DE LA SAISON 2019

- › Arrivée de Green River Cruises à Nogent-sur-Marne
- › Balade à pied dans le port par l'association Bonneuil en Mémoire
- › Nouvelles balades guidées par la ville de Champigny

- › **Programme de croisières commentées sur le Francilien d'Au fil de l'eau :**



PROGRAMME & TARIFS	
	Tarif plein
CROISIÈRE SUR LE CANAL DE CHELLES VERS LA CHOCOLATERIE MENIER	
Samedi 29 juin / 13h-18h	
• Départ de Joinville	25 €
• Départ de Neuilly	20 €
CROISIÈRE SUR LA MARNE ET VISITE DE LAGNY-SUR-MARNE	
Dimanche 30 juin / 12h-17h	25 €
Dimanche 7 juillet / 12h-17h	
CROISIÈRE ET BALADE SUR LA HAUTE-ÎLE DEPUIS JOINVILLE	
Samedi 6 juillet / 13h-17h	25 €
CROISIÈRE ENTRE JOINVILLE ET NEUILLY-SUR-MARNE (aller simple)	
Dimanche 30 juin / 10h30-11h30	6 €
Dimanche 7 juillet / 10h30-11h30	
OU ENTRE NEUILLY-SUR-MARNE ET JOINVILLE	
Dimanche 30 juin / 17h30-18h30	6 €
Dimanche 7 juillet / 17h30-18h30	



Marne : aux
urbanisme
aire



Découvrez la Marne en Stand
Up Paddle
29,00 €



A la découverte du port de
Bonneuil
5,00 €



Croisière sur la Marne à
Nogent
20,00 €



Architecture Art Nouveau et
Art Déco à Nogent et au
Perreux



Croisière sur la Marne vers la
Chocolaterie Menier
25,00 €



Balade sur la Marne en canoë-
kayak à Nogent
17,00 €



Croisière commentée de
Joinville à Neuilly-sur-Marne
6,00 €



Croisière sur la Marne et visite
de Lagny
25,00 €



Croisière commentée de
Neuilly-sur-Marne à Joinville
6,00 €



Initiation à l'aviron sur la
Marne
25,00 €



Dragon-Boat sur la Marne à
Champigny
15,00 €



Balade en gyropode "Les bords
de Marne, Le Parc du
Tremblay"



L'ancienne chocolaterie Menier
9,00 €
Découvrez l'ancienne chocolaterie de la



Croisière sur la Marne et
balade sur la Haute Ile
25,00 €



La Transhumance du Grand
Paris de Vincennes à Maisons-
Alfort



La Haute-Île, un parc à
remonter le temps
0,00 €



Des bords de Marne au
quartier du Maroc à
Champigny



Balade guidée des bords de
Marne à vélo
23,00 €



Balade des Coteaux : du
Plateau aux Bords de Marne de
Champigny



Croisière et découverte des
îles de Créteil
12,00 €



Un dimanche à vélo "Sur les
rives" - Nous n'irons pas à
Avignon



Croisière et découverte de l'île
des Loups depuis Nogent
12,00 €



PARTENARIAT AVEC LE SIAAP



- › Dans le cadre de la convention de parrainage 2017-2019.
- › Soutien financier pour la mise en œuvre des actions dans le cadre du projet ICE.
- › Permet notamment le lancement d'activités comme les croisières sur le Francilien.



DÉMARCHES STRUCTURANTES AUTOUR DE LA MARNE



- › **Conseil départemental du Val-de-Marne** : Démarche du Plan Bleu et ateliers de concertation sur la baignade en Marne et en Seine.
- › **SAGE Marne – Confluence** : Commission thématique "Conciliation des usages" du SAGE Marne Confluence.
- › **VNF – UTI Seine-Amont** : Diagnostic – état des lieux du tourisme fluvial et fluvestre en Seine-Amont.
- › **VNF – UTI Marne** : Elaboration d'un schéma directeur pour le développement du tourisme fluvestre sur la Marne (de Neuilly-sur-Marne à Mareuil-sur-Ay).



PARTENARIAT INTERDÉPARTEMENTAL



Proposition de convention cadre de partenariat avec :

- › Seine-Saint-Denis Tourisme (CDT 93)
- › L'Office de tourisme de Paris – Vallée de la Marne
- › L'Office de tourisme Marne & Gondoire

Objet :

- › Développement de l'offre d'activités (croisières, balades à pied ou à vélo, activités nautiques, etc.) régulières ou événementielles
- › Commercialisation « croisée » des activités
- › Communication commune



Merci pour votre attention !

